

VIRTUS



Zielfernrohrmontagen aus Suhl

Seite 1

VIRTUS



 **OPTAMIT**
VERLÄSSLICH. EFFIZIENT. INNOVATIV.

Zweiteilige Schwenkmontage mit Drehverschluß

für 25,4-26mm Durchmesser	Artikel Nr.	BH (mm)	Kröpf. (mm)
Mauser M98	121101	19	26
Sauer 80/90	121102	17	26
Sauer 202	121103	18	0
Luger 04	121104	17	26
Benelli Argo	121105	17	26
SHR 970	121106	17	26
Heym SR 21/30	121107	17	26
H+K SLB 2000	121108	17	26
Winchester 70	121109	17	26
Remington 7400 und 750	121110	18	0
Tikka T 3	121111	17	26
Titan 6 (Rössler)	121112	17	26
FN BAR / Brow.Acera	121113	17	26
Remington 700	121114	17	26
Steyer SBS 96	121115	17	26
Verney Carron	121116	17	26
Antonio Zoli AZ 900 Rep	121117	17	26
Chapuis Express	121118	17	26
Merkel SR1	121119	17	26
CZ 550	121120	17	26
Steyer Manlicher Luxus	121121	17	26
Marlin	121122	17	26
CG 1900 Carl Gustav	121124	17	26



für 30mm Durchmesser	Artikel Nr.	BH (mm)	Kröpf. (mm)
Mauser M98	121201	19	26
Sauer 80/90	121202	17	26
Sauer 202	121203	18	0
Luger 04	121204	17	26
Benelli Argo	121205	17	26
SHR 970	121206	17	26
Heym SR 21/30	121207	17	26
H+K SLB 2000	121208	17	26
Winchester 70	121209	17	26
Remington 7400 und 750	121210	18	0
Tikka T 3	121211	17	26
Titan 6 (Rössler)	121212	17	26
FN BAR / Brow.Acera	121213	17	26
Remington 700	121214	17	26
Steyer SBS 96	121215	17	26
Verney Carron	121216	17	26
Antonio Zoli AZ 900 Rep	121217	17	26
Chapuis Express	121218	17	26
Merkel SR1	121219	17	26
CZ 550	121220	17	26
Steyer Manlicher Luxus	121221	17	26
Marlin	121222	17	26
CG 1900 Carl Gustav	121224	17	26



Zweiteilige Schwenkmontage mit Drehverschluß

für ZF-Schiene	Artikel Nr.	BH (mm)	Kröpf. (mm)
Mauser M98	121301	19	45
Sauer 80/90	121302	17	26
Sauer 202	121303	0	26
Luger 04	121304	17	26
Benelli Argo	121305	17	26
SHR 970	121306	17	26
Heym SR 21/30	121307	17	26
H+K SLB 2000	121308	17	26
Winchester 70	121309	17	26
Remington 7400 und 750	121310	17	26
Tikka T 3	121311	17	26
Titan 6 (Rössler)	121312	17	26
FN BAR / Brow.Acera	121313	17	26
Remington 700	121314	17	26
Steyer SBS 96	121315	17	26
Verney Carron	121316	17	26
Antonio Zoli AZ 900 Rep	121317	17	26
Chapuis Express	121318	17	26
Merkel SR1	121319	17	26
CZ 550	121320	17	26
Steyer Manlicher Luxus	121321	17	26
Marlin	121322	17	26
CG 1900 Carl Gustav	121324	17	26



für Zeiss VM-Schiene	Artikel Nr.	BH (mm)	Kröpf. (mm)
Mauser M98	121401	19	45
Sauer 80/90	121402	17	26
Sauer 202	121403	18	0
Luger 04	121404	17	26
Benelli Argo	121405	17	26
SHR 970	121406	17	26
Heym SR 21/30	121407	17	26
H+K SLB 2000	121408	17	26
Winchester 70	121409	17	26
Remington 7400 und 750	121410	17	26
Tikka T 3	121411	17	26
Titan 6 (Rössler)	121412	17	26
FN BAR / Brow.Acera	121413	17	26
Remington 700	121414	17	26
Steyer SBS 96	121415	17	26
Verney Carron	121416	17	26
Antonio Zoli AZ 900 Rep	121417	17	26
Chapuis Express	121418	17	26
Merkel SR1	121419	17	26
CZ 550	121420	17	26
Steyer Manlicher Luxus	121421	17	26
Marlin	121422	17	26
CG 1900 Carl Gustav	121424	17	26



Zweiteilige Schwenkmontage mit Drehverschluß

für Swarovski-Rail	Artikel Nr.	BH (mm)	Kröpf. (mm)
Mauser M98	121501	19	45
Sauer 80/90	121502	17	26
Sauer 202	121503	18	0
Luger 04	121504	17	26
Benelli Argo	121505	17	26
SHR 970	121506	17	26
Heym SR 21/30	121507	17	26
H+K SLB 2000	121508	17	26
Winchester 70	121509	17	26
Remington 7400 und 750	121510	17	26
Tikka T 3	121511	17	26
Titan 6 (Rössler)	121512	17	26
FN BAR / Brow.Acera	121513	17	26
Remington 700	121514	17	26
Steyer SBS 96	121515	17	26
Verney Carron	121516	17	26
Antonio Zoli AZ 900 Rep	121517	17	26
Chapuis Express	121518	17	26
Merkel SR1	121519	17	26
CZ 550	121520	17	26
Steyer Manlicher Luxus	121521	17	26
Marlin	121522	17	26
CG 1900 Carl Gustav	121524	17	26



für Drehverschluß S+B Convex-Schiene	Artikel Nr.	BH (mm)	Kröpf. (mm)
Mauser M98	121601	19	45
Sauer 80/90	121602	17	26
Sauer 202	121603	18	0
Luger 04	121604	17	26
Benelli Argo	121605	17	26
SHR 970	121606	17	26
Heym SR 21/30	121607	17	26
H+K SLB 2000	121608	17	26
Winchester 70	121609	17	26
Remington 7400 und 750	121610	17	26
Tikka T 3	121611	17	26
Titan 6 (Rössler)	121612	17	26
FN BAR / Brow.Acera	121613	17	26
Remington 700	121614	17	26
Steyer SBS 96	121615	17	26
Verney Carron	121616	17	26
Antonio Zoli AZ 900 Rep	121617	17	26
Chapuis Express	121618	17	26
Merkel SR1	121619	17	26
CZ 550	121620	17	26
Steyer Manlicher Luxus	121621	17	26
Marlin	121622	17	26
CG 1900 Carl Gustav	121624	17	26



Zweiteilige Schwenkmontage mit Drehverschluß

Vordere Fußplatte für Pivot/ Verstellbar	Artikel Nr.	BH (mm)
Mauser M98	122001	5
Sauer 80/90	122002	5
Sauer 202	122003	5
Luger 04	122004	5
Benelli Argo	122005	5
SHR 970	122006	5
Heym SR 21/30	122007	5
H+K SLB 2000	122008	5
Winchester 70	122009	5
Remington 7400 und 750	122010	5
Tikka T 3	122011	5
Titan 6 (Rössler)	122012	5
FN BAR / Brow.Acera	122013	5
Remington 700	122014	5
Steyer SBS 96	122015	5
Verney Carron	122016	5
Antonio Zoli AZ 900 Rep	122017	5
Chapuis Express	122018	5
Merkel SR1	122019	5
CZ 550	122020	5
Steyer Manlicher Luxus	122021	5
Marlin	122022	5
CG 1900 Carl Gustav	122024	5



Hintere Fußplatte 14 mm Prisma	Artikel Nr.	BH (mm)
Mauser M98	122101	5
Sauer 80/90	122102	5
Sauer 202	122103	5
Luger 04	122104	5
Benelli Argo	122105	5
SHR 970	122106	5
Heym SR 21/30	122107	5
H+K SLB 2000	122108	5
Winchester 70	122109	5
Remington 7400 und 750	122110	4,2
Tikka T 3	122111	5
Titan 6 (Rössler)	122112	5
FN BAR / Brow.Acera	122113	4,2
Remington 700	122114	5,1
Steyer SBS 96	122115	5
Verney Carron	122116	5
Antonio Zoli AZ 900 Rep	122117	5
Chapuis Express	122118	5
Merkel SR1	122119	5
CZ 550	122120	5
Steyer Manlicher Luxus	122121	5
Marlin	122122	5
CG 1900 Carl Gustav	122124	5



Zweiteilige Schwenkmontage mit Drehverschluß

Vorderfuß mit Drehzapfen	Artikel Nr.	BH (mm)	Kröpf. (mm)
25,4-26 mm gerade	123001	13	0
30 mm gerade	123002	13	0
25,4-26 mm 12/26	123003	12	26
25,4-26 mm 12/33	123004	12	33
25,4-26 mm 14/26	123006	14	26
25,4-26 mm 14/52	123008	14	52
30 mm 12/26	123009	12	26
30 mm 12/33	123010	12	33
30 mm 14/26	123012	14	26
30 mm 14/52	123014	14	52



Vorderfuß mit Drehzapfen für ZF-Schiene	Artikel Nr.	BH (mm)	Kröpf. (mm)
Bauhöhe 13 mm / gerade	123020	13	0
Bauhöhe 12 mm / K=26	123021	12	26
Bauhöhe 14 mm / K=45	123022	14	45



Vorderfuß mit Drehzapfen für Zeiss VM-Schiene	Artikel Nr.	BH (mm)	Kröpf. (mm)
Bauhöhe 13 mm / gerade	123030	13	0
Bauhöhe 12 mm / K=26	123031	12	26
Bauhöhe 14 mm / K=45	123032	14	45



Vorderfuß mit Drehzapfen für Swarovski-Rail	Artikel Nr.	BH (mm)	Kröpf. (mm)
Bauhöhe 13 mm / gerade	123040	13	0
Bauhöhe 12 mm / K=26	123041	12	26
Bauhöhe 14 mm / K=45	123042	14	45



Vorderfuß mit Drehzapfen für S+B Convex-Schiene	Artikel Nr.	BH (mm)	Kröpf. (mm)
Bauhöhe 13 mm / gerade	123052	13	0
Bauhöhe 12 mm / K=26	123050	12	26
Bauhöhe 14 mm / K=45	123051	14	45



Zweiteilige Schwenkmontage mit Drehverschluß

Drehverschluß	Artikel Nr.	BH (mm)
11 mm Prisma BH=7,8	123060	7,8
11 mm Prisma BH=9,3	123061	9,3
13,5 mm Prisma BH=9,3	123062	9,3
14 mm Prisma BH=7,8	123063	7,8
14 mm Prisma BH=9,3	123064	9,3



Distanzrolle	Artikel Nr.	BH (mm)
0,5 mm	123067	0,5
1,0 mm	123068	1
1,5 mm	123069	1,5
2,0 mm	123070	2
2,5 mm	123071	2,5
3,0 mm	123072	3
3,5 mm	123073	3,5
4,0 mm	123074	4
4,5 mm	123075	4,5
5,0 mm	123076	5
5,5 mm	123079	5,5
6,0 mm	123085	6
6,5 mm	123086	6,5
12,0 mm	123077	12
15,0 mm	123078	15



Hinterfuß Oberteil für Durchmesser 25,4-26 mm	Artikel Nr.	BH (mm)
Bauhöhe 2 mm	123080	2
Bauhöhe 4,5 mm	123081	4,5



Hinterfuß Oberteil für Durchmesser 30 mm	Artikel Nr.	BH (mm)
Bauhöhe 2 mm	123090	2
Bauhöhe 4,5 mm	123091	4,5



Hinterfuß Oberteil für ZF-Schiene	Artikel Nr.	BH (mm)	Kröpf. (mm)
Rund BH=2 mm	123100	2	0
Eckig BH=2 mm	123101	2	0
Kurz BH=4,5 mm	123102	4,5	0
Lang / KR=15 BH=4,5	123103	4,5	15



Zweiteilige Schwenkmontage mit Drehverschluß

Hinterfuß Oberteil für Zeiss VM Schiene	Artikel Nr.	BH (mm)	Kröpf. (mm)
Rund BH=2 mm	123110	2	0
Eckig BH=2 mm	123111	2	0
Kurz BH=4,5 mm	123112	4,5	0
Lang / KR=15 BH=4,5	123113	4,5	15



Hinterfuß Oberteil für Swarovski-Rail	Artikel Nr.	BH (mm)	Kröpf. (mm)
Kurz BH=3 mm	123120	3	0
Kurz BH=4,5 mm	123121	4,5	0
Lang / KR=15 BH=4,5	123122	4,5	15



Hinterfuß Oberteil für S+B Convex-Schiene	Artikel Nr.	BH (mm)	Kröpf. (mm)
Kurz BH=3 mm	123130	3	0
Kurz BH=4,5 mm	123131	4,5	0
Lang / KR=15 BH=4,5	123132	4,5	15



Druckstücke zu Hinterfuß-Oberteilen M 4	Artikel Nr.
Zeiss VM	123140
Swarovski-Rail	123141
S+B Convex	123142



Druckstücke zu Vorderfuß-Oberteilen M 5	Artikel Nr.
Zeiss VM	213150
Swarovski-Rail	213151
S+B Convex	213152



Befestigungsschrauben für Druckstücke M 4	Artikel Nr.
Länge 8 mm	213160
10 mm	213161
12 mm	213162
14 mm	213163
16 mm	213164
18 mm	213165
20 mm	213166



Zweiteilige Schwenkmontage mit Drehverschluß

Befestigungsschraube für Nivelliergelenk M 5	Artikel Nr.
Länge 18 mm	123170



Befestigungsschraube für Druckstück M 5	Artikel Nr.
Länge 10 mm	123175



Ring-Schraube M 4 Torx	Artikel Nr.
Länge 9 mm	123180



Verstellungsschraube für SM Vorderplatten	Artikel Nr.
M 3,5 x 18	123185



Stiftschraube für SM Vorderplatten	Artikel Nr.
M 3,5x6	123190



Befestigungsschrauben für Vorder- und hintere Fußplatten mit Schlitz	Artikel Nr.
M 3,5 x 6,5	123200
M 3,5 x 8,5	123201
6-48 NS x 6,5	123202
6-48 NS x 8,5	123203
8-40 NS x 6,5	123204
8-40 NS x 8,5	123205

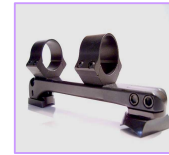


Winkelschlüssel Torx 15	Artikel Nr.
Länge 60 mm	123210



Brückenschwenk-Montage mit Hebelverschluss

Durchmesser 25,4-26 mm	Artikel Nr.
Modell M 98	111116
Modell Luger	111117
Modell Luger Mini	111118



Durchmesser 30 mm	Artikel Nr.
Modell M 98	111216
Modell Luger	111217
Modell Luger Mini	111218



Für ZF-Schiene	Artikel Nr.
Modell M 98	111316
Modell Luger	111317
Modell Luger Mini	111318



Weaver Schiene	Artikel Nr.
M 98	111700

Montagebrücke mit Hebelverschluß	Artikel Nr.
Modell K 98 / Suhl	112019



Montage-Ring einzeln Durchmesser 26 mm	Artikel Nr.
Bauhöhe 6 mm	111170
Bauhöhe 12 mm	111171



Montage-Ring einzeln Durchmesser 30 mm	Artikel Nr.
Bauhöhe 6 mm	111270
Bauhöhe 12 mm	111271



Brückenschwenk-Montage mit Hebelverschluss

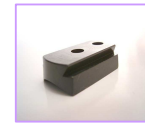
Montage Oberteil	Artikel Nr.
ZF-Schiene	111370



Vorderplatte für Brückenschwenk-Montage mit Hebel	Artikel Nr.
Modell K 98 / Suhl uneschlitzt	112119



Hinterplatte für Brückenschwenk-Montage mit Hebel	Artikel Nr.
Modell K 98 / Suhl	112219



Drehzapfen	Artikel Nr.
Stahl / gehärtet BH=3,5	113001



Nivelliergelenk-Schraube	Artikel Nr.
M 5 x 17	113010



Spannhebel	Artikel Nr.
Linksgewinde M 5 links	113020



Rundmutter mit Schlitz	Artikel Nr.
Gewinde M 5 / links	113030



Schrauben	Artikel Nr.
Inbus-Schraube M 5 x 10	113040
Inbus-Schraube M 4 x 9	113041
Stiftschraube M 3 x 3	113042



Schnell Montage

für Durchmesser 26 / 30 / ZM Zeiss / ZF-Schiene	Artikel Nr.
14 mm / 26 BH=11	131170
11 mm / 26 BH=11	131171
14 mm / 30 BH=11	131270
11 mm / 30 BH=11	131271
14 mm / Zeiss	131470
11 mm / Zeiss	131471
14 mm / ZF-Schiene	131370
11 mm / ZF-Schiene	131371
14 mm / Swarovski Rail	131770
11 mm / Swarovski Rail	131771
14 mm / S&B Convex	131870
11 mm / S&B Convex	131871
11 mm / Weaver Schiene	135000
14 mm / Weaver Schiene	135001
für FN BAR	
11 mm / 26	132501
11 mm / 30	132502
11 mm / Zeiss	132503



11 mm Montageschiene aus Stahl	Artikel Nr.
BBF Savage-Atlas	132020
FN BAR / Acera	132021
Marlin M336 / 44C / 94	132022
Steyr M+S	132023



Speedmontage Basis	Artikel Nr.
Base 11 mm BH=10	133001
Base 14 mm BH=10	133002



Montage-Ring einzeln	Artikel Nr.
D=26 / BH=3 M4	133007
D=26 / BH=11 M4	133013
D=30 / BH=3 M4	133008
D=30 / BH=5 M4	133009
D=30 / BH=11 M4	133011
D=26 / BH=3 M5	133012
D=26 / BH=11 M5	133010
D=30 / BH=5 M5	133015
D=30 / BH=11 M5	133016



Schnell Montage

Zeiss Oberteil	Artikel Nr.
Zeiss-Adapter	131670



Oberteil ZF-Schiene	Artikel Nr.
ZF-Prisma	131570



Oberteil Swarovski Rail	Artikel Nr.
Swarovski Rail	131970

Oberteil S&B Convex	Artikel Nr.
S&B Convex	132170

Druckstange mit Hebel	Artikel Nr.
Kompl. mit Rastung in der Mitte	133020
Kompl. mit Rastung am Gelenk	133021



Druckstück	Artikel Nr.
Kompl. mit 2 Federn	133030



Rundmutter mit Schlitz	Artikel Nr.
M 5	133040



Anschlagbolzen / auswechselbar	Artikel Nr.
3,5 mm Steg / durchgehend	133050
4,3 mm Steg / abgesetzt	133051



Schnell Montage

Stift- / Kopfschrauben mit Schlitz	Artikel Nr.
M 3 x 6 Seitenverstellung	133060
M 4 x 6 Sicherungsschraube	133061
M 4 / Kopf 12 mm	133062
M 4 / Kopf 10 mm	133063
M 5 / Senkkopf	133064



Festmontage für Baikal Kippflaufwaffen

Für Durchmesser 25,4-26 mm	Artikel Nr.	BH (mm)
Baikal Kippflaufwaffen	161101	



Für Durchmesser 30 mm	Artikel Nr.	BH (mm)
Baikal Kippflaufwaffen	161102	



Für ZF-Schiene 70°	Artikel Nr.	BH (mm)
Baikal Kippflaufwaffen	161103	

Ringe einzeln für Baikalmontage	Artikel Nr.	BH (mm)
25,4-26 mm	161200	
30 mm	161201	

Montagen für Docter-Sight Leuchtpunktgeräte

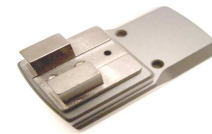
Prismenaufnahme mit Rändelmutter	Artikel Nr.
Prisma 11 mm	143001
Prisma 14 mm	143002
Prisma 16 mm	143003
Prisma 19,5	143004



Für EAW – Montagen	Artikel Nr.
EAW-Hinterfuß	143010



Für Suhler Einhak-Montagen	Artikel Nr.
Suhler Hinterfuß	143020
Suhler Hinterfuß zum selber fräsen	143021



Weaver-Aufnahme mit Rändelmutter	Artikel Nr.
Weaver – Prisma	143030



Docter-Sight Montage mit Hebel	Artikel Nr.
11 mm Prisma	143040
14 mm Prisma	143041
16 mm Prisma	143042
19,5 mm Prisma	143043



Docter-Sight Montage für KW	Artikel Nr.
Glock Pistolen	143100
12 mm Prisma zum selber fräsen	143200
14 mm Prisma zum selber fräsen	143201

Aufschubmontagen für KK-Waffen und Luftgewehre

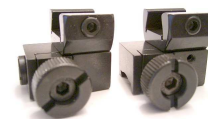
Durchmesser 25,4-26 mm ohne Seitenverstellung	Artikel Nr.
11 mm BH=11	151170
11 mm BH=24	151171



Durchmesser 30 mm ohne Seitenverstellung	Artikel Nr.
11 mm BH=11	151270
11 mm BH=20	151271



Aufklippmontage KK ZF-Schiene	Artikel Nr.
11 mm Standard	151370
11 mm BH 2	151572



Aufschubmontage 25,4-26 mm mit Seitenverstellung	Artikel Nr.
11 mm / BH= 3	151570
11 mm / BH=20	151172
16 mm / BH=20	151173



Aufschubmontage 30 mm mit Seitenverstellung	Artikel Nr.
11 mm / BH= 3	151571
11 mm / BH=20	151272
16 mm / BH=20	151273



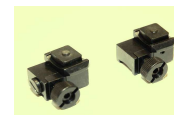
Aufschubmontage für Zeiss Schiene	Artikel Nr.
11 mm / BH = 2	151573



Aufschubmontage für Swarovski Rail	Artikel Nr.
11 mm / BH = 4,5	151574



Aufschubmontage für S&B Convex	Artikel Nr.
11 mm / BH = 3	151575



Aufschubmontagen für KK-Waffen und Luftgewehre

Ring-Oberteile für Aufschubmontage einzeln	Artikel Nr.
D=25,4-26 BH=11	151174
D=30 mm BH=11	151274



Oberteil für ZF-Schiene	Artikel Nr.
BH=4,5 mm	151371



Oberteil für ZF Zeiss	Artikel Nr.
BH= 8 mm	151470



Unterteile für KK-Montage (Paar)	Artikel Nr.
11 mm Standard BH=9,5	153001



Rändelschraube, Druckstück und Feder	Artikel Nr.
Rändelschraube M 4 x 20	153010
Druckstück	153011
Feder	153012



Schrauben / Aufschub-Montage ohne Seitenverstellung	Artikel Nr.
Inbus-Schraube M 4 x 12	153020
Inbus-Schraube M 4 x 14	153021
Schellenschraube M 4 x 9	113041



Schrauben / Aufschub-Montage mit Seitenverstellung	Artikel Nr.
Ringanzugschraube M 4 x 7	153030
Schellenschraube M 4 x 9	113041
Stiftschraube M 3 x 16	153032
Stiftschraube M 3 x 6	153033



Sako Montage M75 / M85

Aufschubmontage 25,4-26 mm	Artikel Nr.
BH=20	170025

Aufschubmontage 30 mm	Artikel Nr.
BH= 3	171025

Aufschubmontage ZF-Schien	Artikel Nr.
BH=20	172025

Aufschubmontage Zeiss Schiene	Artikel Nr.
BH= 3	173025

Aufschubmontage Swarovski Rail	Artikel Nr.
BH=20	174025

Aufschubmontage S&B Convex	Artikel Nr.
BH= 3	175025