

Mikroskope Microscopes

Auflicht Reflection



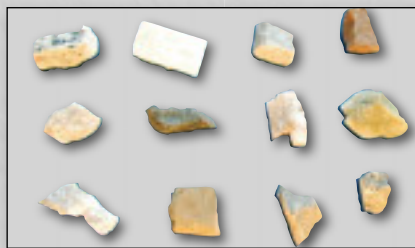
Das **BRESSER Biolux ICD** ist ein äußerst kompaktes Stereomikroskop. Durch die Netzunabhängigkeit ist es hervorragend für den Einsatz im Freien geeignet.

*The **BRESSER Biolux ICD** is a compact stereo microscope. Because of its battery illuminator it is optimal for outdoor use.*

Typ • Type	Auflicht • Reflection
Vergrößerung • Magnification	20x
Okulare • Eyepieces	WF 10x (Paar • pair)
Objektive • Objectives	2x (Stereo)
Arbeitshöhe • Working height (max. / min.)	100 mm / 60 mm
Arbeitsabstand • Working distance (ca.)	68 mm
Beleuchtung • Illumination	LED (Batterie*) • LED (battery*)
Maße (LxB) • Dimensions (LxW)	135 x 100 mm
Höhe • Height	221 - 258 mm
Gewicht • Weight	0,6 kg • 0.6 kg

* Zum Betrieb sind 2 Batterien (Typ AA) erforderlich. Batterien nicht im Lieferumfang enthalten.

* 2 AA type batteries for battery use needed. Batteries not included.



12 Gesteinspräparate
12 stone preparations



Netzunabhängige Beleuchtung
Battery-supplied light

Im Lieferumfang enthalten:
Staubschutzhülle; Präparatebox mit
12 Gesteinspräparaten

Included with your purchase:
Dustcover, box with
12 stone preparations

BRESSER Biorit ICD LL

Art. No. 58-02510

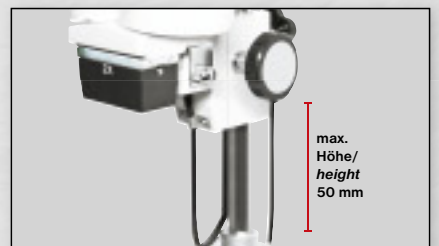
Das **BRESSER Biorit ICD LL** ist für den Außeneinsatz besonders gut geeignet. Das Tageslicht genügt, um ein klares und scharfes Bild darzustellen.

*The **BRESSER Biorit ICD LL** has been designed for outdoor use. The daylight is sufficient to show clear and sharp images.*

Typ • Type	Auflicht • Reflection
Vergrößerung • Magnification	20x
Okulare • Eyepieces	WF 10x (Paar • pair)
Objektive • Objectives	2x (Stereo)
Arbeitshöhe • Working height (max. / min.)	153 mm / 60 mm
Arbeitsabstand • Working distance (ca.)	72 mm
Maße (LxB) • Dimensions (LxW)	170 x 114 mm
Höhe • Height	220 - 320 mm
Gewicht • Weight	1,4 kg • 1.4 kg



Wechselbare Objektive
Changeable objectives



Flexible Höhenverstellung
Flexible height adjustment

Im Lieferumfang enthalten:
Staubschutzhülle; Ein Paar Gummi-
Augenmuscheln; Kunststoff-Objektplatte
(schwarz / weiß)

Included with your purchase:
Microscope dustcover, one pair of rubber
eyecups, plastic plate (black / white)





B BRESSER[®] Biorit ICD

Art. No. 58-02500

Das **BRESSER Biorit ICD** eignet sich hervorragend für den Einsatz in Schulen. Die langlebige 10 W-Lampe sorgt stets für eine gute Ausleuchtung.

*The **BRESSER Biorit ICD** is an ideal school microscope. The durable 10 W illuminator provides bright illumination.*

Typ • Type	Auflicht • Reflection
Vergrößerung • Magnification	20x
Okulare • Eyepieces	WF 10x (Paar • pair)
Objektive • Objectives	2x (Stereo)
Arbeitshöhe • Working height (max. / min.)	153 mm / 60 mm
Arbeitsabstand • Working distance (ca.)	72 mm
Beleuchtung • Illumination	10 W Soffitte • 10 W soffit
Maße (LxB) • Dimensions (LxW)	170 x 114 mm
Höhe • Height	262 - 351 mm
Gewicht • Weight	2,2 kg • 2.2 kg



Wechselbare Objektive
Changeable objectives



Flexible Höhenverstellung
Flexible height adjustment

Im Lieferumfang enthalten:

Staubschutzhülle; Ein Paar Gummi-Augenmuscheln; Kunststoff-Objektplatte (schwarz / weiß); Integriertes Netzkabel

Included with your purchase:

Microscope dustcover, one pair of rubber eyecups, plastic plate (black / white), integrated power cable



NEU/NEW

B BRESSER[®] Biorit ICD CS

Art. No. 58-02520

Das **BRESSER Biorit ICD CS** bietet dank des großen Schwenkbereichs und des sehr hohen Arbeitsabstandes eine exzellente Grundlage für die vielfältigsten Beobachtungen.

*Because of its large swing range and very large working distance the **BRESSER Biorit ICD CS** offers an excellent basis for various observations.*

Typ • Type	Auflicht • Reflection
Vergrößerung • Magnification	10x
Okulare • Eyepieces	WF 10x (Paar • pair)
Objektive • Objectives	1x (Stereo)
Arbeitshöhe • Working height (max. / min.)	300 mm / 80 mm
Schwenkarm • Swing arm	210 mm
Arbeitsabstand • Working distance (ca.)	230 mm
Beleuchtung • Illumination	10 W Stablampe/Netzbetrieb • 10 W Penlight/AC
Maße (LxB) • Dimensions (LxW)	450 x 130 mm
Höhe • Height	330 - 490 mm
Gewicht • Weight	6,4 kg • 6.4 kg



Neigbarer Arm
Inclinable arm



Bequemer Arbeitsabstand (230 mm)
Comfortable working distance (230 mm)

Im Lieferumfang enthalten:

Staubschutzhülle; Ein Paar Gummi-Augenmuscheln; Netzkabel

Included with your purchase:

Microscope dustcover, one pair of rubber eyecups, power cable



B BRESSER® Researcher ICD

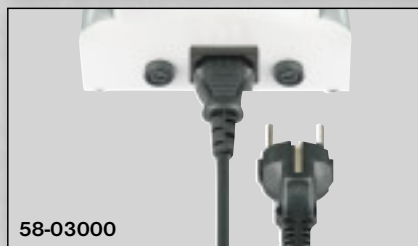
Art. No. 58-03000

Art. No. 58-03100

Das **BRESSER Researcher ICD** ist in zwei Ausführungen erhältlich: Eine Version mit Halogenbeleuchtung für den stationären Betrieb und eine Version mit LED/Akku-Beleuchtung für den mobilen Einsatz.

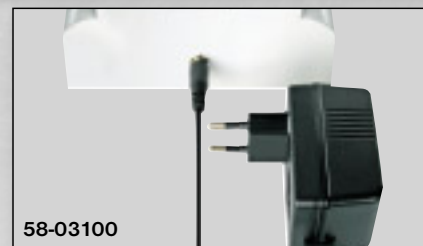
*The **BRESSER Researcher ICD** is available in two versions: The Halogen illumination version for stationary work and the LED rechargeable battery version for mobile work.*

Typ • Type	Auflicht/Durchlicht • Reflection/Transmission
Vergrößerung • Magnification	20x / 40x / 80x
Okulare • Eyepieces	WF 10x / WF 20x (Paar • pair)
Objektive • Objectives	2x / 4x (Stereo)
Arbeitshöhe • Working height (max. / min.)	100 mm / 63 mm
Arbeitsabstand • Working distance (ca.)	bei / at 20x – 69 mm, bei / at 80x – 68 mm
Dimmbare Beleuchtung • Illumination with dimmer	Halogen Netzbetrieb, LED/Akku Netzbetrieb Halogen AC Power, LED/rechargeable AC
Maße (LxB) • Dimensions (LxW)	200 x 139 mm
Höhe • Height	307 – 345 mm
Gewicht • Weight	2,3 kg • 2.3 kg



58-03000

Modell mit Halogen-Beleuchtung
Model with halogen illumination



58-03100

Modell mit LED-Beleuchtung
Model with LED illumination

Im Lieferumfang enthalten:

Staubschutzhülle; Ein Paar Gummi-Augenmuscheln; Netzkabel 58-03000 / Netzteil 58-03100; Glas-Objektplatte, Kunststoff-Objektplatte (schwarz / weiß)

Included with your purchase:

Dustcover, one pair of rubber eyecups, power cable 58-03000 / power supply 58-03100, glass plate, plastic plate (black / white)



B BRESSER® Analyth ICD

Art. No. 58-03500

Das **BRESSER Analyth ICD** ist ein Stereomikroskop, welches sich optimal für die Laborarbeit eignet. Die starke Halogenbeleuchtung sorgt für eine optimale Ausleuchtung.

*The **BRESSER Analyth ICD** is a laboratory stereo microscope. The powerful halogen lamp provides perfect illumination.*

Typ • Type	Auflicht/Durchlicht • Reflection/Transmission
Vergrößerung • Magnification	20x / 40x
Okulare • Eyepieces	WF 10x (Paar • pair)
Objektive • Objectives	2x / 4x (Stereo)
Arbeitshöhe • Working height (max. / min.)	100 mm / 63 mm
Arbeitsabstand • Working distance (ca.)	bei / at 20x – 69 mm, bei / at 40x – 68 mm
Dimmbare Beleuchtung • Illumination with dimmer	10 W Halogen / 230 V Netzbetrieb / AC Power
Maße (LxB) • Dimensions (LxW)	300 x 290 mm
Höhe • Height	387 – 440 mm
Gewicht • Weight	5,0 kg • 5.0 kg



Starke Halogenbeleuchtung
Powerful halogen illumination



Separat dimmbare Beleuchtung
Separate dimmable illumination

Im Lieferumfang enthalten:

Staubschutzhülle; Ein Paar Gummi-Augenmuscheln; Netzkabel; Kunststoff-Objektplatte (schwarz/weiß); Glas-Objektplatte mattiert

Included with your purchase:

Dustcover, one pair of rubber eyecups, power cable, plastic plate (black / white), glass plate (matt)

B BRESSER[®] Handmikroskop Art. No. 88-54000

Das **Bresser Hand-Digitalmikroskop** vereint ein Mikroskop mit einer Kamera (Vergrößerung 20x und 200x). Durch die acht eingebauten LEDs ist eine optimale Ausleuchtung gewährleistet. Mit einer Auflösung von 1280 x 1024 Pixeln lassen sich bereits recht hoch aufgelöste Aufnahmen machen. Der Einsatzbereich des Hand-Digitalmikroskops ist sehr vielfältig: Oberflächen von Pflanzen, Metallen usw. lassen sich ebenso gut erkennen, wie Objekte, die sonst nur den Durchlichtmikroskopen vorbehalten sind.

*The **BRESSER handheld digital microscope** combines a microscope with a camera (magnification 20x and 200x). An optimal illuminating is ensured by eight LEDs. The resolution of 1280 x 1024 pixel is good for high quality images. The range of application of the handheld microscope is very versatile: Surfaces of plant, metals etc. show themselves just as well as objects which can only be watched by biological type microscopes.*

Im Lieferumfang enthalten:
USB-Verbindungskabel, Software CD-ROM

Included with your purchase:
Integrated USB-cable, Software CD-ROM

Systemvoraussetzungen:
Personalcomputer mit Windows 2000/XP/Vista; 1,6 GHz Prozessor; mind. 512 MB RAM, 2 GB freier Festplattenspeicher; CD oder DVD Laufwerk; USB 2.0-Anschluss

System Requirements:
Personal computer with Windows 2000/XP/Vista, 1.6 GHz CPU, at least 512 MB RAM, 2 GB free disc space, CD or DVD drive, USB 2.0 port

B BRESSER[®] Advance ICD Art. No. 58-04000

Das **BRESSER Advance ICD** stellt ein robustes Wissenschaftsmikroskop dar. Durch den trinokularen Auszug lassen sich die Beobachtungen mit einer entsprechenden Kamera zusätzlich leicht dokumentieren.

*The **BRESSER Advance ICD** is a sturdy stereo microscope for science. The trinocular head allows the documentation of the observing by a camera.*

Typ • Type	Auflicht/Durchlicht • Reflection/Transmission
Vergrößerung • Magnification	10x – 160x
Okulare • Eyepieces	WF 10x / WF 20x (Paar • pair)
Objektive • Objectives	1x – 4x (Stereo-Zoom)
Vorsatzlinse	2x
Arbeitshöhe • Working height (max. / min.)	200 mm / 50 mm
Arbeitsabstand • Working distance (ca.)	bei / at 10x – 80 mm, bei / at 160x – 28 mm
Dimmbare Beleuchtung • Illumination with dimmer	10 W Halogen / 230 V Netzbetrieb / AC Power
Maße (LxB) • Dimensions (LxW)	330 x 148 mm
Höhe • Height	348 – 502 mm
Gewicht • Weight	4,7 kg • 4.7 kg



Höhenverstellbarer Fototubus
Height adjustable photo tube



Flexible Höheneinstellung
Flexible height adjustment

Im Lieferumfang enthalten:
Staubschutzhülle; Ein Paar Gummi-Augenmuscheln; Kunststoff-Objektplatte (schwarz - weiß); Glas-Objektplatte (matt); Integriertes Netzkabel

Included with your purchase:
Dustcover, one pair of rubber eyecups, plastic plate (black / white), glass plate (matt); integrated power cable



Beidseitig einstellbarer Dioptrienausgleich
Individual adjustable diopter balance



Individuell einstellbare Beleuchtung
Individual adjustable illumination



Großer Zoombereich (0,7x - 4,5x)
Large zoom range (0.7x - 4.5x)



Flexible Höheneinstellung
Flexible height adjustment

B **BRESSER** Science **ETD-101** Art. No. 58-06100

Das **BRESSER Science ETD-101** bietet einen sehr großen Zoombereich. Dies erlaubt einen sehr flexiblen Einsatzbereich.

*The **BRESSER Science ETD-101** offers a very large zoom range. This permits a very flexible range of use.*

Typ • Type	Auflicht/Durchlicht • Reflection/Transmission
Vergrößerung • Magnification	7x – 45x
Okulare • Eyepieces	WF 10x (Paar • pair)
Objektive • Objectives	0,7x – 4,5x (Stereo-Zoom)
Arbeitshöhe • Working height (max. / min.)	210 mm / 45 mm
Arbeitsabstand • Working distance (ca.)	+ - 80 mm
Dimmbare Beleuchtung • Illumination with dimmer	10 W Halogen / 230 V Netzbetrieb / AC Power
Maße (LxB) • Dimensions (LxW)	340 x 260 mm
Höhe • Height	310 – 480 mm
Gewicht • Weight	4,7 kg • 4.7 kg

Im Lieferumfang enthalten:

Staubschutzhülle; Ein Paar Gummi-Augenmuscheln; 230 V Netzteil (12 V - 3,3 A); Kunststoff-Objektplatte (transparent weiß)

Included with your purchase:

Dustcover, one pair of rubber eyecups, power supply (12 V - 3.3 A), plastic plate (transparent white)

Empfohlenes Sonderzubehör Recommended optional accessories

Bezeichnung / Description	Art. No.	Biolux ICD 58-02000	Biorit ICD LL 58-02510	Biorit ICD 58-02500	Biorit ICD CS 58-02520	Researcher ICD 58-03000 58-03100	Analyth ICD 58-03500	Advance ICD 58-04000	Science ETD-101 58-06100
Okulare • Eyepieces									
WF Okular 20x (23 mm) / WF eyepiece 20x (23 mm)	59-41760	x	-	-	-	-	-	-	-
WF Okular 5x (30,5 mm) / WF eyepiece 5x (30.5 mm)	59-41900	-	x	x	x	x	-	x	-
WF Okular 20x (30,5 mm) / WF eyepiece 20x (30.5 mm)	59-41920	-	x	x	x	x	-	x	-
WF Okular 15x (30 mm) / WF eyepiece 15x (30 mm)	59-42115	-	-	-	-	-	x	-	x
WF Okular 25x (30 mm) / WF eyepiece 25x (30 mm)	59-42125	-	-	-	-	-	x	-	x
Messokular 10x (30,5 mm) / Micrometer 10x (30.5 mm)	59-41990	-	x	x	x	x	-	x	-
Messokular 10x (30 mm) / Micrometer 10x (30 mm)	59-42980	-	-	-	-	-	x	-	x
Objektive/Linsen • Objectives/Lenses									
Zusatzobjektiv 0,5x für ETD-101 Additional objective 0.5x für ETD-101	59-41480	-	-	-	-	-	-	-	x
Zusatzobjektiv 2,0x für ETD-101 Additional objective 2.0x für ETD-101	59-41483	-	-	-	-	-	-	-	x
Zusatzobjektiv 1,0x für Biorit ICD Additional objective 1.0x für Biorit ICD	59-41484	-	x	x	o	-	-	-	-
Zusatzobjektiv 4,0x für Biorit ICD Additional objective 4.0x für Biorit ICD	59-41485	-	x	x	o	-	-	-	-
Kameras • Cameras									
MikrOkular II VGA (640 x 480)	59-13500 ¹	x	x	x	x	x	x	x	x
MikroCam 1,3 MP / 1.3 MP (1280 x 1024)	59-14130 ¹	x	x	x	x	x	x	x	x
MikroCam 3,0 MP / 3.0 MP (2048 x 1536)	59-14300 ¹	x	x	x	x	x	x	x	x
MikroCam 5,0 MP / 5.0 MP (2592 x 1944)	59-14500 ¹	x	x	x	x	x	x	x	x
MikroCam 9,0 MP / 9.0 MP (3488 x 2616)	59-14900 ¹	x	x	x	x	x	x	x	x
Fotoadapter • Photoadapters									
Foto-Adapter 30 mm (kurz) Photo-adapter 30 mm (short)	59-42050 ²	-	x	x	x	x	x	o	x
Foto-Adapter 23 mm (kurz) Photo-adapter 23 mm (short)	59-42060 ²	x	-	-	-	-	-	x	-
Digital Kamera Adapter Digital camera adapter	49-14900 ³	o	x	x	x	x	x	x	x
Beleuchtungen • Illuminations									
Kaltlichtquelle LED 24 W Cold light source LED 24 W	59-42205	x	x	x	x	x	x	x	x
Kaltlicht - Einzelarm Flex Lichtleiter Cold light flexible fiber-optic (single arm)	59-42210	x	x	x	x	x	x	x	x
Kaltlicht - Doppelarm Flex Lichtleiter Cold light flexible fiber-optic (double arm)	59-42220	x	x	x	x	x	x	x	x
Kaltlicht - Dreifacharm Flex Lichtleiter Cold light flexible fiber-optic (triple arm)	59-42230	x	x	x	x	x	x	x	x
LED Ringbeleuchtung (60 LED) LED ring illuminator (60 LED)	59-42280	-	-	-	-	-	-	x	x
Präparation • Preparation									
Experimentier-Set Experiment set	88-59490	x	x	x	x	x	o	o	o
Mikroskopierbesteck Solinger Stahl Preparation utensils Solinger steel	59-12100	x	x	x	x	x	x	x	x
Objektträger mit 1/100 mm Skala Slide with scale 1/100 mm	59-16710	x	x	x	x	x	x	x	x

¹ Die Bildqualität ist abhängig von der Beleuchtung, der Vergrößerung und des Beobachtungsobjekts und kann ggf. variieren.
The image quality depends on the illumination, the magnification and the observed object and can vary.

² Zusätzlich ist ein kameraspezifischer T2-Ring erforderlich, der für viele Spiegelreflex-Kameras erhältlich ist.
Additionally a camera specific T-Ring is necessary, which is available for many SLR cameras.

³ Mit vielen kompakten Digitalkameras einsetzbar.
Usable with many compact digital cameras.

x = geeignet **o = eingeschränkt geeignet** **- = nicht geeignet**
x = suitable **o = limited suitability** **- = not suitable**

Weiteres optional erhältliches Mikroskop-Zubehör finden Sie in unserem Zubehör-Prospekt.

Außerdem können Sie sich im Internet unter www.bresser.de oder unter der Service-Hotline +49 (0) 28 72 – 80 74-200 über weitere interessante Produkte informieren.

See our accessory catalogue for additional optionally available microscope accessories.

In addition you can go to our website at www.bresser.de or call our German Service-Hotline +49 (0) 28 72 – 80 74-200 to learn more about our interesting products.

BRESSER® Mikroskop-Kameras / Microscope cameras

Die neuen **BRESSER MikroCam** Mikroskop-Kameras erleichtern die Dokumentation Ihrer Präparate und stellen ein hohes Maß an Funktionalität und Qualität dar. Durch die verschiedenen Auflösungen bieten diese Kameras eine Fülle von Einsatzmöglichkeiten. Neben Einzelbildern lassen sich Videosequenzen und Serienbilder erstellen. Der Anschluss erfolgt über eine USB 2.0 Schnittstelle.

The new **BRESSER MikroCam** microscope cameras facilitate the documentation of your preparations and represents high functionality and quality. The different camera resolutions provide several applications. Among single frames it is possible to make video sequences and single images. The connection can be made through a USB 2.0 port.

Die im Lieferumfang enthaltene Software bietet Ihnen eine professionelle Grundlage zur Bearbeitung Ihrer Aufnahmen. Durch die integrierte Messfunktion* lassen sich Ihre Präparate präzise vermessen. Die Zählfunktion erlaubt ein exaktes Auszählen von z. B. Partikeln. Darüber hinaus verfügt die Software über umfangreiche Einstellungsmöglichkeiten und Filter für ein optimales Bildergebnis.

The included software provides a professional platform to edit your images. The integrated measuring function* allows a precise measurement of your preparations. The counting function allows the user to precisely count objects e. g. particles. In addition to these functions the software includes several settings and filters to achieve an optimal image.

Im Lieferumfang enthalten:

Kamerakopf mit integriertem USB-Kabel (ca. 2 m); 0,5x Linse mit 23,2 mm Adapter; 30 mm und 30,5 mm Adapter; Aufnahme- und Bildbearbeitungssoftware

Included with your purchase:

Camera head with integrated USB-cable (approx. 2 m), 0.5x lens with 23.2 mm adapter, 30 mm and 30.5 mm adapter, Capture and Image processing software

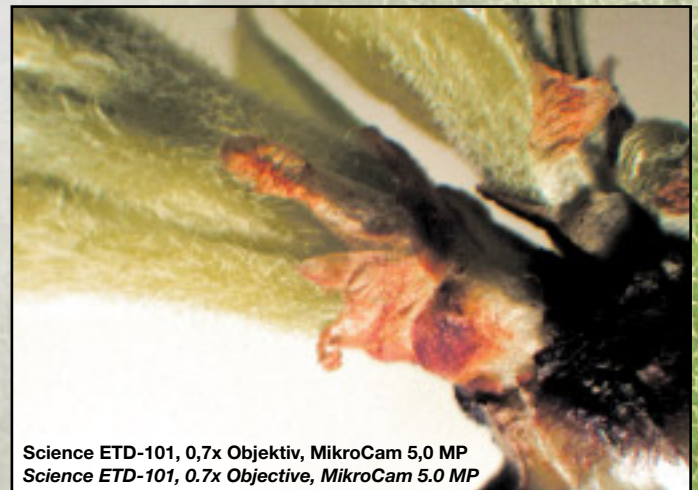
Systemvoraussetzungen:

Personalcomputer mit Windows 2000/XP/Vista 32; 1 GHz Prozessor; mind. 1 GB RAM, 2 GB freier Festplattenspeicher; CD oder DVD Laufwerk; USB 2.0-Anschluss

System Requirements:

Personal computer with Windows 2000/XP/Vista 32, 1 GHz CPU, at least 1 GB RAM, 2 GB free disc space, CD or DVD drive, USB 2.0 port

* nur in Verbindung mit einem optionalen Kalibrations-Präparat (Art. Nr. 59-16700) / only for use with an optional calibration-slide (Art. No. 59-16700)



Science ETD-101, 0,7x Objektiv, MikroCam 5,0 MP
Science ETD-101, 0.7x Objective, MikroCam 5.0 MP

	MikroCam 1,3 MP / 1.3 MP	MikroCam 3,0 MP / 3.0 MP	MikroCam 5,0 MP / 5.0 MP	MikroCam 9,0 MP / 9.0 MP
Art. No.	59-14130	59-14300	59-14500	59-14900
Sensortyp • <i>Sensortype</i>	CMOS	CMOS	CMOS	CMOS
Auflösung • <i>Resolution</i>	1280 x 1024 Pixel	2048 x 1536 Pixel	2592 x 1944 Pixel	3488 x 2616 Pixel
Pixelgröße • <i>Pixelsize</i>	3,6 x 3,6 µm / 3.6 x 3.6 µm	3,2 x 3,2 µm / 3.2 x 3.2 µm	2,2 x 2,2 µm / 2.2 x 2.2 µm	1,75 x 1,75 µm / 1.75 x 1.75 µm
Aktive Fläche • <i>Active area</i>	4,6 x 3,7 mm / 4.6 x 3.7 mm	6,6 x 4,9 mm / 6.6 x 4.9 mm	5,7 x 4,3 mm / 5.7 x 4.3 mm	6,1 x 4,6 mm / 6.1 x 4.6 mm
Bildrate • <i>Frame rate (max.)</i>	15fps (1280 x 1024) 30fps (640 x 480)	11fps (2048 x 1536) 30fps (640 x 480)	8fps (2592 x 1944) 30fps (640 x 480)	2fps (3488 x 2616) 30fps (640 x 480)
Belichtungszeiteinstellung <i>Exposure control</i>	Auto/manuell Auto/manual	Auto/manuell Auto/manual	Auto/manuell Auto/manual	Auto/manuell Auto/manual
Weißabgleich • <i>White balance</i>	Auto/manuell Auto/manual	Auto/manuell Auto/manual	Auto/manuell Auto/manual	Auto/manuell Auto/manual
Empfindlichkeit • <i>Sensitivity</i>	1,0V/Lux-sek (550nm) 1.0V/Lux-sec (550nm)	1,0V/Lux-sek (550nm) 1.0V/Lux-sec (550nm)	0,53V/Lux-sek (550nm) 0.53V/Lux-sec (550nm)	0,44V/Lux-sek (550nm) 0.44V/Lux-sec (550nm)

© 2009 Meade Instruments Europe GmbH & Co. KG. Keine Reproduktion ohne Genehmigung. Alle Rechte sowie Änderungen und Irrtümer vorbehalten.
® Der Name „Bresser“ und das Bresser-Logo sind eingetragene Warenzeichen der Meade Instruments Europe GmbH & Co KG, Rhede, Deutschland.

© 2009 Meade Instruments Europe GmbH & Co. KG. No reproduction without permission. All rights reserved. Subject to change. Errors excepted.
® The name „Bresser“ and the Bresser Logo are registered trademarks of the Meade Instruments Europe GmbH & Co KG, Rhede, Germany.

Für professionelle Anwendung:

Bitte fordern Sie unsere Datenblätter der Serie „Science“ an.
www.bresser.de/science

For professional use:

Please ask for datasheets of our „Science“ series.
www.bresser.de/science



Meade Instruments Europe
GmbH & Co. KG

Gutenbergstr. 2 · DE-46414 Rhede
Tel. +49 (0) 28 72 - 80 74-200
Fax +49 (0) 28 72 - 80 74-222
www.bresser.de · service@bresser.de